



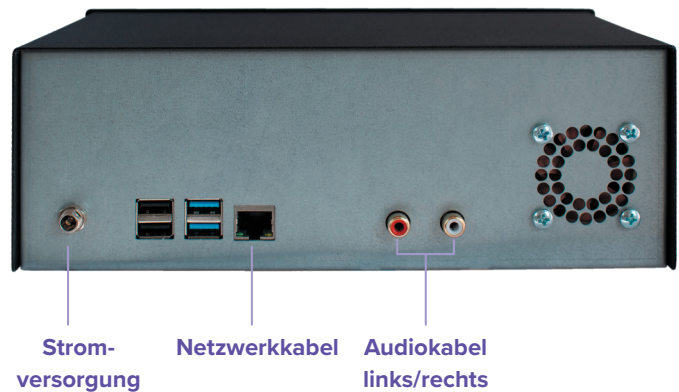
Dies ist eine Kurzanleitung zu den Grundlagen des X-Radio <sup>PRO</sup>


## X-RADIO <sup>PRO</sup>


### VERBINDEN

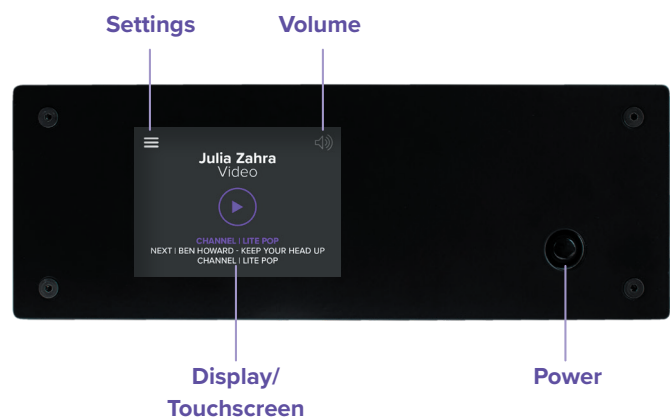
Um die X-Radio <sup>PRO</sup> zu installieren, schließen Sie das Audiokabel und das Netzkabel an den richtigen Eingängen auf der Rückseite der X-Radio <sup>PRO</sup> an.

Nachdem Sie die Kabel angeschlossen haben, können Sie die X-Radio <sup>PRO</sup> aktivieren. Der Ein-/Aus-Schalter befindet sich an der Vorderseite. Nach der Aktivierung wird die X-Radio <sup>PRO</sup> sofort die richtige Musik abspielen. Sie müssen nichts tun, da die Musik vorprogrammiert ist. Nach der Aktivierung können Sie im Display sehen, welche Musik abgespielt wird, wie auf dem Bild zu sehen.



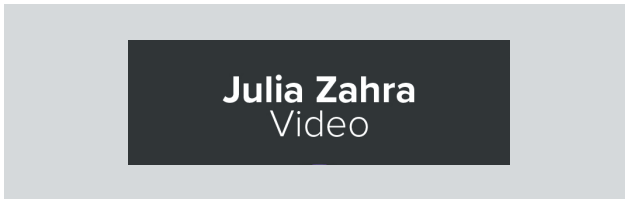
 **MENÜ:** Hiermit gelangen Sie zu einem Auswahlmenü

 **LAUTSTÄRKE:** Hiermit können Sie die Lautstärke ein- oder ausschalten. Wenn Sie die Lautstärke lauter oder leiser stellen möchten, müssen Sie dies am Verstärker an Ihrem Standort tun. Dieser Verstärker wird nicht von Xenox Music & Media mitgeliefert.

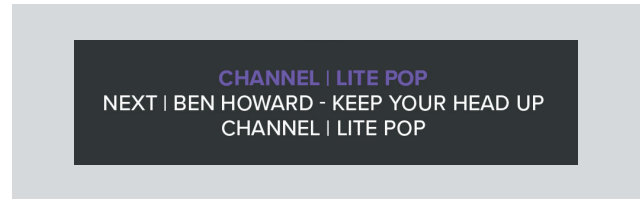


## DISPLAY

---



Das ist der **TITEL** und der **INTERPRET**,  
der momentan abgespielt wird



Hier steht Informationen über das **CHANNEL**,  
das abgespielt wird

## MENU

---

Wenn Sie das Menü auswählen, können Sie auf dem Touchscreen einige Optionen auswählen



Hiermit setzen Sie die X-Radio **PRO** in den **STANDBY-MODUS**. Sie müssen dies jedoch nicht tun, da die Musik so geplant ist, dass sie von selbst aufhört, wenn Ihr Standort geschlossen ist.



Hier sehen Sie, welche **CHANNELS** auf der X-Radio **PRO** verfügbar sind



Hiermit gelangen Sie zurück zum **START-BILDSCHIRM** und sehen, welcher Track momentan abgespielt wird



Hiermit gelangen Sie ins **EINSTELLUNGS-MENÜ**. **Wir empfehlen, dieses Menü nur dann zu verwenden, wenn Sie aufgrund einer Störung Kontakt mit unserem Helpdesk aufnehmen müssen.**

## XENOX SUPPORT

---

Im Falle von technischen Problemen oder unerwartetem Versagen Ihres Xenox Musik- / Mediensystems, steht Ihnen zu jeder Zeit kostenlose Hilfe durch unsere Beratungsstelle zur Verfügung.



+ 31 (0)345 57 21 22



helpdesk@xenox.nl

### XENOX TELEFONISCHE ERREICHBARKEIT::

Montag – Mittwoch: 8:30 - 17:30 uhr

Donnerstag: 8:30 - 22.00 uhr | Freitag: 8:30 - 00:00 uhr

Samstag: 9:00 - 00:00 uhr | Sonntag : 9:00 - 19:00 uhr